



澤井織物工場

成和ネクタイ研究所

岡村織物

千百年を紡ぐ八王子織物

大原織物

田口織物工場

内田長織物

栄和織物

2025  
1/12(日) ~ 1/13(月祝日)

開催時間：10:00~17:00

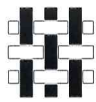
※13日(月祝日)は10:00~16:00迄

場所：東京たま未来メッセ 1階展示室 A  
東京都立多摩産業交流センター（八王子市明神町 3-19-2）

主催：八王子織物工業組合 TEL:042-624-8800  
後援：八王子市・八王子商工会議所 協力：八王子市郷土資料館

デジタルコンテンツを活用した八王子織物産業の機会創出プロジェクト  
※本事業は、東京都中小企業団体中央会の中小企業組合等新戦略支援事業に係る特別支援「デジタル技術を活用した販売力強化プロジェクト」の委託を受けて実施しています。

織機の音を奏でて…  
上質な生地を織る「人」がいる



東京の織物産地



# 千百年を紡ぐ八王子織物展



継承されてきた職人の技術と、現代のライフスタイルに向けた製品の展示、八王子織物の歴史コーナーの設置をいたします。会場ではVR装置を使用して、体験型映像コンテンツで組合員の工場見学が行えます。また、普段触ることがない織機を実際に自分で動かしているように疑似体験できるVRコンテンツも設置いたします。

## 展示&体験エリア

### 手織り体験



織物体験：多摩織伝統工芸士の指導による手織り体験

### VRゴーグルによる織物工場体験



近年注目を集めているバーチャル映像で、現実の工場体験をVR（仮想現実）動画が見られる体験

### 産学協同事業



多摩美術大学・東京都立八王子桑志高等学校並びにサレジオ工業高等専門学校と八王子織物の振興の為、製品等の開発を学生と当組合のコラボにより、新しい感覚でデザインの開発した展示品（多摩美術大学：澤井織物工場 / 成和ネクタイ研究所 / 設楽織物 / 岡村織物・東京都立八王子桑志高等学校：内田長織物 / 岡村織物 / 大原織物 / 栄和織物（株）・サレジオ工業高等専門学校：大原織物 / 田口織物工場 / 内田長織物 / 岡村織物）以上がコラボした組み合わせです。

### 伝統・歴史コーナー

八王子市郷土資料館の協力いただき千百年を紡ぐ八王子織物関係資料展示



## 表彰式

### ネクタイデザインコンペ入賞・入選者表彰式

※入選作品展示ブースもございます

「世界に発信」できるアグレッシブで斬新なネクタイの製作を目指し、その基となるデザイン画をコンペ方式で採用する『2024 Mulberry City ネクタイデザインコンペ』入選作品展示。

2024 テーマ「星からの便り～News from the stars～」応募数：274  
ネクタイデザインコンペ入賞・入選者表彰式（12日15時～16時）  
各賞6点（経済産業大臣賞・文部科学大臣賞・東京都知事賞・八王子市長賞・八王子商工会議所会頭賞・八王子織物工業組合理事長賞）並びに入選者14名の合計20名の表彰を行います。



### デジタルコンテンツを活用した八王子織物産業の機会創出プロジェクト

参加企業等7社：内田長織物(有) / 栄和織物(株) / (有)大原織物 / 岡村織物 / (有)澤井織物工場 / (株)成和ネクタイ研究所 / 田口織物工場及び八王子織物工業組合



### 同時開催!!

日本遺産・桑都フェスタ2025 ～ 繊維でつながる「織物のまち」～

「繊維」をテーマに持つ日本遺産認定9団体と、市内の「繊維」にまつわる事業者などが出展。八王子のオリジナル商品の発表やワークショップも開催!

### 公式SNS

随時、新コンテンツを更新中!最新情報をチェック!



HOME PAGE



HACHIOJI\_ORIMONO



YouTube



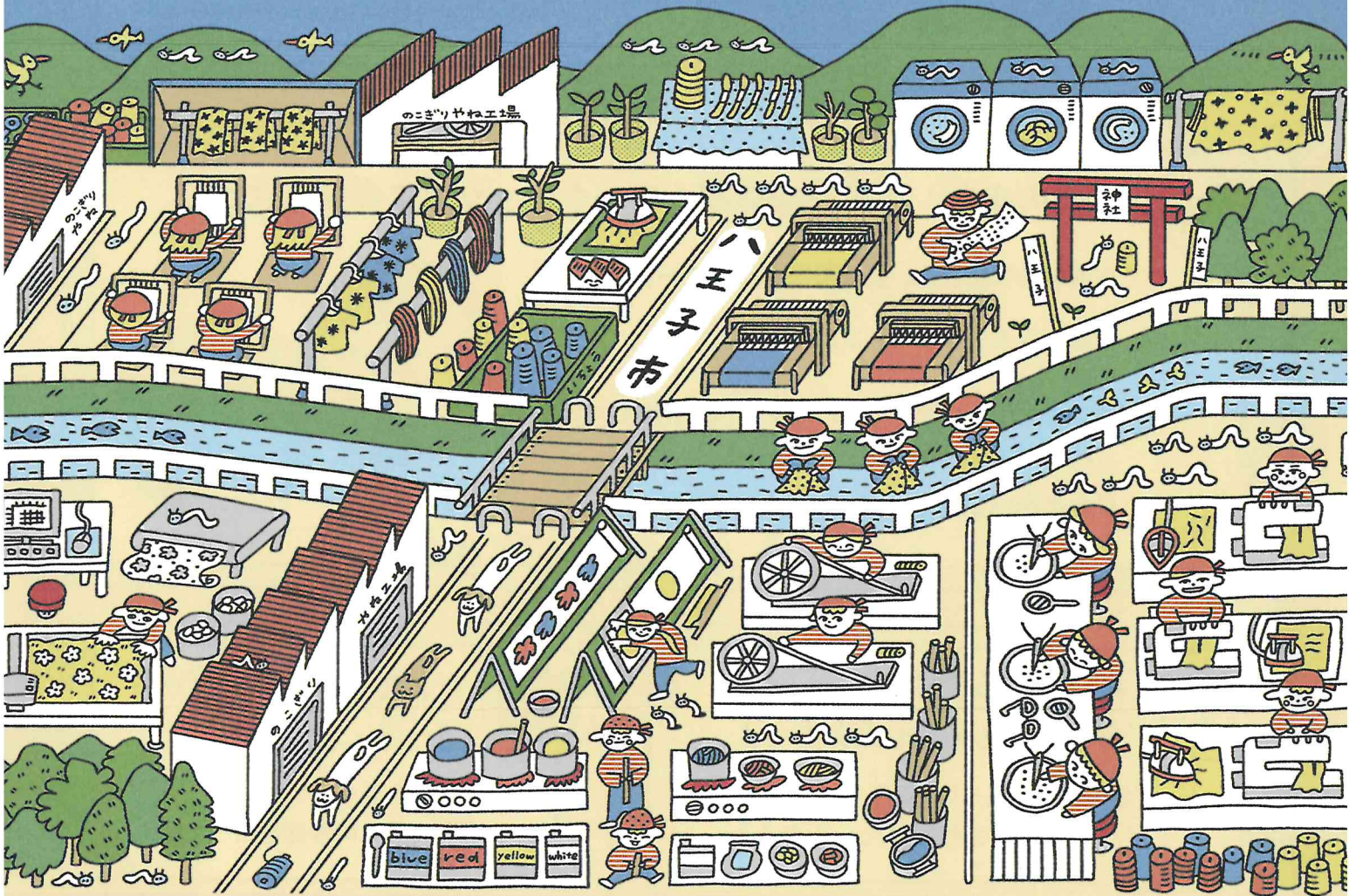
入場無料

# 日本遺産 桑都フェスタ 2025

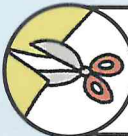
～繊維でつながる「織物のまち」～

1.12 日 10:00 - 17:00 13 月 祝 10:00 - 16:00

会場 東京たま未来メッセ 展示室B



「繊維」でつながる  
日本遺産



「織物のまち」  
体感ワークショップ



重ね押し  
スタンプラリー



「桑都」ならではの  
“おいしいもの”



フォトスポットで  
“映え～”な思い出を！

イベント詳細  
はこちら ▶



見て、触れて、体験できる楽しい催しが盛りだくさん！





## 「繊維」でつながる日本遺産が大集合！

- 桑都・八王子のオリジナルブランド「Ottary (オッターリー)」の展示発表

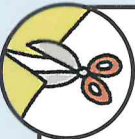


- 日本遺産地域連携の紹介



- 全国から「繊維」をテーマにもつ日本遺産が集合！「糸」「染」「織」の魅力を紹介しす

- 山形県 山寺が支えた紅花文化
- 山形県 サムライゆかりのシルク 日本近代化の原風景に出会うまち鶴岡へ
- 群馬県 かかあ天下ーぐんまの絹物語ー
- 埼玉県 和装文化の足元を支え続ける足袋蔵のまち行田
- 新潟県 究極の雪国とおかまちー真説！豪雪地ものがたりー
- 愛知県 江戸時代の情緒に触れる絞りの産地ー藍染が風にゆれる町有松ー
- 京都府 300年を紡ぐ絹が織り成す丹後ちりめん回廊
- 岡山県 一輪の綿花から始まる倉敷物語 ～和と洋が織りなす繊維のまち～(県内)
- 徳島県 藍のふるさと 阿波ー日本中を染め上げた至高の青を訪ねてー



## 「織物のまち」八王子を体感！ワークショップに参加しよう！

※一部有料

- 市内の染物屋さん、養蚕農家さんのワークショップ
- 桑都・八王子クイズスゴロク (帝京大学)  
※1/12 (日) のみ
- アーティストと作品をつくろう！ (中村眞弥子さん)  
※1/13 (月祝) のみ
- 日本遺産認定団体によるワークショップ



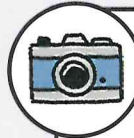
桑都・八王子クイズスゴロク

型染め体験



## 「桑都」ならではの“おいしいもの”を楽しもう！

“桑の葉”を使ったお菓子やイベント限定の特別メニューもあるよ



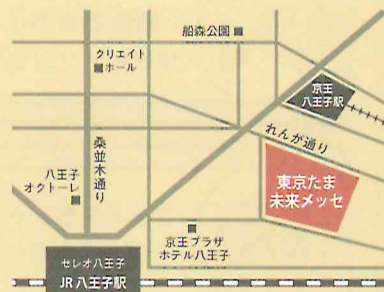
## だれでもフотスポットでハイ・ポーズ！

フотスポットでお気に入りの写真を撮ってね



## 重ね捺し スタンプラリー

スタンプを重ねて捺してカラフルな1枚のカードが作れます  
どんな作品になるかは、完成してのお楽しみ！



### ■ 問い合わせ

日本遺産「桑都物語」推進協議会  
東京都八王子市元本郷町3-24-1  
(八王子市産業振興部日本遺産推進課内)  
TEL: 042-620-7434  
MAIL: japan-heritage-soto@city.hachioji.tokyo.jp

