

東京都立練馬工科高等学校

2025 SCHOOL GUIDE

できる自分を再発見!



本校が期待する生徒の姿

1. 本校への志望動機が明確であり、ものづくりに関する旺盛な探究心と想像力を持つ生徒
2. 主体的に学ぶ意欲と規範意識を持ち、高い人間性を育もうとする生徒
3. 自己の能力を高め、切磋琢磨しながら社会に有為となる生徒
4. 国際交流に興味・関心を持つ生徒

練工の教育

①基礎学力の向上・定着を徹底

- 1年生の国語、数学、英語で「ベーシックの授業」を実施します。
※ベーシック授業：中学校までの勉強を学び直します。
- 毎朝10分間の「朝学習」を実施します。
基礎学力向上・定着に取り組みます。

②30分授業

- 1年生の国語・数学・英語で30分授業を実施しています。短い時間で集中して取り組む習慣を身に付けます。

③二人担任制（1学年で実施）

- 1クラスに担任を2人配置しますので、学習、学校生活、進路の相談にきめ細かく対応します。

④キャリアガイダンス

- 全学年にキャリアガイダンスの授業を設定しています。自分を見つめることで、生き方や進路について考えます。

⑤習熟度別授業・少人数授業

- 普通科目と工業専門科目で実施します。少ない人数で、きめ細やかな指導を受けることができます。

⑥やる気を重視

- 学習する意欲や熱意を重視し、出席、授業態度、提出物、授業内の小テストなど、日々の活動も評価の対象とします。

⑦系列選択

- 1年生は全クラス共通の学習内容を学びます。
- 2年生は【機械分野】、【電気分野】、【デザイン分野】のうち1つを選択し、各分野専用の学習内容を学びます。
- 3年生は2年生に機械分野を選択した場合【機械加工技術系列】【自動車技術系列】のうち1つ、電気分野を選択した場合【電気設備技術系列】、【電子コンピュータ技術系列】のうち1つ、デザイン分野を選択した場合【デザイン工芸技術系列】を選択し、系列ごとの学習内容を学びます。

スクールミッション

「挨拶を大事にして職業人としての適切な行動が出来る人材の育成、働くために必要な学力の定着」を教育目標とし、基礎的な工業技術を身に付け、インターンシップや国際理解教育を通して将来を考え、何事にも誠実に取り組み、人権尊重の精神と多文化共生に基づく職業人としての行動が出来る人材を育成します。

教育課程 (キャリア技術科)

教育課程の特色

本校の教育課程は、進路の早期決定を行いません。生徒の能力を多面的に考慮し、生徒の適性発見を重要視しています。1年生では全生徒がものづくりの基礎を幅広く学び、2年生では選択した専門分野の技術を習得し、3年生では2年生の専門分野をさらに深め、専門的な知識・技能の学習を行います。

	1	2	3	4	5	6	7	8	9	10	11	12	13	14	15	16	17	18	19	20	21	22	23	24	25	26	27	28	29	30	31	32
1年		現代の国語※		公共		数学Ⅰ※		科学と人間生活		体育※	保健	芸術		英語コミュニケーションⅠ※		人間と社会☆		工業技術基礎		製図※		工業情報数理		体験Ⅰ☆		キャリアガイダンスⅠ☆		LHR				
2年		言語文化※	国語表現※	地理総合	物理基礎	体育※	保健	家庭基礎		数学Ⅰ演習※☆		英語コミュニケーション演習☆		実習		製図※		専門選択※☆		体験Ⅱ☆		キャリアガイダンスⅡ☆		LHR								
3年		国語表現※	歴史総合	数学A※	体育	英語コミュニケーションⅠ応用※☆	必修選択A☆	必修選択B☆		課題研究		実習		系列専門A☆		系列専門B☆		系列専門C		キャリアガイダンスⅢ☆		LHR										

で塗りつぶしてある科目が工業科目
 ※印は習熟度別授業を行っている科目
 ☆印は学校設定科目、もしくはそれを含む科目

選択科目

- 1年生** 芸術 …… 2クラス3展開又は、1クラス2展開で授業を行い、「音楽Ⅰ」「美術Ⅰ」「芸術Ⅰ」より1科目選択します。
- 2年生** 専門選択 …… 機械設計基礎、電気回路基礎、デザイン基礎
- 3年生** 必修選択A …… 数学Ⅱ、政治・経済、物理演習、論理・表現Ⅰ、スポーツⅡ、工業環境技術、プログラミング技術、インテリア基礎、デザインCAD
 必修選択B …… 数学Ⅱ、国語演習、化学基礎、家庭演習、機械工作基礎B、基礎自動車整備B、デザイン表現、電気工事、マルチメディア技術
 系列専門A …… 機械設計応用、自動車工学基礎、電気回路応用、デザイン実践
 系列専門B …… 機械工作基礎A、基礎自動車整備A、電力技術基礎、デザイン材料
 系列専門C …… 製図、原動機、電子技術基礎、コンピュータシステム技術、デザイン史

体験

キャリア教育の一環として、1・2年生に教科の枠を超えた体験型授業を実施します。

- 1年生** 体験Ⅰ …… スポーツリーダー・コーチ体験、ストリートダンス、洋菓子製作、福祉介護、写真表現技術、ゆかたを着て学ぶお茶と礼法、メタルクラフト、ステンドグラス体験、園芸、木彫り細工、アニメーション制作、自動車、シルクスクリーン
- 2年生** 体験Ⅱ …… マナー検定初級、漢字検定、社会問題研究、トラベル英会話講座、日本語ワープロ検定(初級)、パソコン検定、情報処理技能者検定、危険物取扱者、色彩検定、レタリング技能検定、自動車、自立活動



5系列

機械加工技術

ものづくりの基礎知識、技術、実践力を身に付けます。創造する喜びや苦勞を経験し、工学的知識に立脚した技術者を育成します。(工作機械による切削加工、レーザー切断、溶接、鋳造)

自動車技術

自動車に関する実践的・体験的な学習活動を行うことなどを通して、自動車の性能の維持、快適で安全な走行及び環境汚染の防止に必要な資質・能力を育成することを目指します。(自動車の原理、構造、電気・電子技術、安全、自動車整備と関係法令、自動車用材料、整備と試験)

電気設備技術

日常生活において、電気は必要なエネルギーです。発電の方法や電気の基礎、屋内の電気工事、計測器を用いた実習やはんだづけなどの電子工作を学習します。卒業後は多くの生徒が就職し、即戦力として活躍しています。

電子コンピュータ技術

情報化社会において、パソコンなどの情報機器を活用できる能力・知識を学習します。パソコンの基本操作や制御実習、プログラミングや電子工作、組み込み技術を学習します。卒業後は就職はもちろん、さらに知識を身に付けるため、大学や専門学校への進学など、様々な進路に就いています。

デザイン工芸技術

色について学び、筆での塗りやペイントソフトを使用してデジタル表現でポスターを描きます。デザインにおける材料や歴史、製品の制作技術を学び、オリジナルの作品を製作します。



進路指導

キャリアガイダンス

生徒が3年間かけて職業人になれるように、段階的にキャリア教育を行います。週に1時間、ホームルーム以外に、自分の進路を見極めるための時間「キャリアガイダンス」が1時間あります。この時間で1年次には働くことを考え、2年次にはやりたい仕事を研究し、3年次には会社選び、就職目標を達成することを目指します。

本校は大学進学を目指す学校ではありません。指定校推薦はありませんが、大学入試を目的としたカリキュラムではないので、大学進学後本人の努力が必要になります。

また、進路に向けて以下のようなことを実施しています。

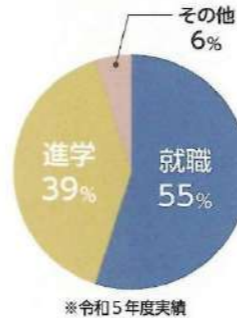
- 進路ガイダンス
- 企業研究会（様々な業界の方に会う）
- インターンシップ（職業体験）の実施・報告会
- 面接指導の充実
- 高専連携授業（専門学校との共同事業）

インターンシップの様子



主な就職内定実績（練馬区近辺の中小企業に多数就職実績あり）

(株) 関電工 旭化成住宅建設(株) (株) きんでん 日経印刷(株) 東芝エレベータ(株)
 三和シャッター工業(株) 東京電力ホールディングス(株) 神田通信機(株) 東海旅客鉄道(株)
 西武バス(株) 東日本高速道路(株) (株) ENEOS (株) ビックカメラ
 (株) 日産カーレンタルソリューション 住友重機械搬送システム(株) 東急技術センター(株)
 (株) 埼玉冠婚葬祭センター 学校法人しらぶじ学園 白ふじ幼稚園 (株) 木下の介護
 太平ビルサービス(株) 住友重機械エンジニアロメント(株)



卒業生の進路状況【令和5年度卒業生（令和6年3月現在）】

年度	就職			進学				その他	合計
	学校斡旋	縁故自営	公務員	大学	短大	職業能力開発センター	専門学校		
令和5年	69	6	1	11	1	3	40	11	136
令和4年	63	8	3	9	1	3	40	8	135
令和3年	64	11	3	12	1	4	22	10	127
令和2年	75	9	1	7	1	5	31	11	140

練工生の1年

4 April <ul style="list-style-type: none"> ●入学式 ●新入生オリエンテーション ●対面式 ●健康診断 ●クラス分けテスト 	5 May <ul style="list-style-type: none"> ●防災訓練 ●芸術鑑賞教室 ●校外学習 ●修学旅行 	6 June <ul style="list-style-type: none"> ●体育祭 ●卒業生講話 	7 July <ul style="list-style-type: none"> ●学期末確認テスト ●セーフティ教室 ●技能習得型インターンシップ
8 August <ul style="list-style-type: none"> ●夏休み ●部活動合宿 ●模擬面接週間 	9 September <ul style="list-style-type: none"> ●ビジネスマナー講座 ●オンライン学習デー 	10 October <ul style="list-style-type: none"> ●けやき祭（文化祭） ●マナー講座 	11 November <ul style="list-style-type: none"> ●インターンシップ ●開校記念日
12 December <ul style="list-style-type: none"> ●学期末確認テスト 	1 January <ul style="list-style-type: none"> ●冬休み 	2 February <ul style="list-style-type: none"> ●インターンシップ報告会 ●徒歩大会 	3 March <ul style="list-style-type: none"> ●卒業式 ●学年末確認テスト

体育祭

学年の枠を超えて、1組、2組、3組、4組、5組の5団体で競技に臨みます。



けやき祭

回転シーソー、ジェットコースター、指輪作りなど、生徒たちが日々学習した内容を生かし、出し物を考えます。



修学旅行

普段とは違う環境で、自然や文化を体験し、集団生活を学びます。例年5月に3年生で実施されます。昨年度は沖縄県へ行きました。



ねりこう
練工Q&A

高等学校は義務教育ではなく、勉強したい人が学ぶところです。「学び直し」の学校であるエンカレッジスクールでは、毎日の学校生活を大切に、一時間、一時間の授業にしっかり取り組むことが何よりも求められます。

Q1 エンカレッジスクールとはどんな学校ですか？

A1 基礎から学べる学校です。これまで可能性はありながら、頑張っても力を発揮しきれずにいる生徒の皆さんのやる気を応援し、頑張りを励ますことを打ち出した学校です。本校は、学力検査を行わない入学選抜、30分授業、習熟度別授業、2人担任制、資格取得、体験的内容の授業を取り入れた多様な選択科目、「体験Ⅰ・体験Ⅱ」や、自分の将来（進路）を考える「キャリアガイダンス」（以下CG）の授業などを特色としています。

Q2 中学校までの学習に自信がないのですが……

A2 国語・数学・英語は中学校までの学習を復習する授業があります。また、ものづくりに興味があり、基礎から学び直したいという気持ち、毎時間、授業にしっかりと取り組み、提出物を期日までに必ず提出するなど、学校生活に積極的に取り組む強い意志が大切です。

Q3 成績はどのようにつけるのでしょうか？

A3 授業の活動すべてが評価の対象になります。教科ごとに評価基準を定め、日々の努力が反映されるように評価します。（授業での小テスト、学期末確認テスト、ノート作成、授業プリント・レポートや作品の提出、補習への参加状況、授業態度など）また、各学期末に学期末確認テストを実施します。

Q4 工科高校とは

A4 未来を創造するために必要な力を育むため、技術の力で新たな価値の創出や社会の課題解決を目指す取り組みを重視します。そのために、学びのスタイルとして、課題の解決を目指す学習、産業に係るITを学習、企業などと連携した学習を取り入れています。

Q5 初年度にどのくらいお金がかかりますか？

A5 制服や教科書等の学用品購入費、修学旅行や実習材料費の積立金は、全員に負担をしていただきます。積立金が約10万円、制服・学用品等の購入が13万円ほどかかります。（授業料に関しては別紙参照）資格取得に関しては、支援制度が充実しており、さまざまな支援が受けられます。



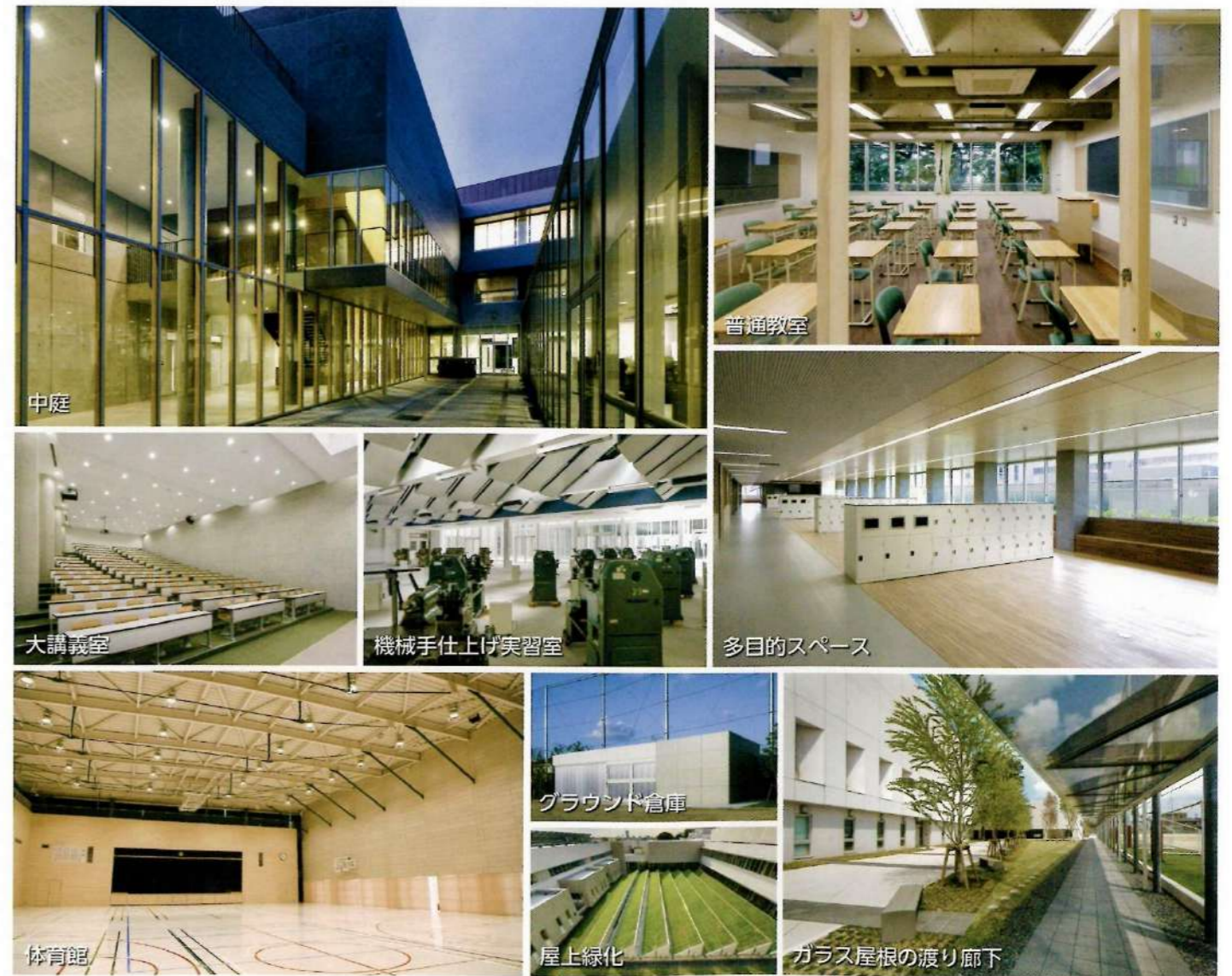
制服

男子はブレザーにネクタイ、女子はブレザーにネクタイかリボンと、スカートかパンツを選べます。

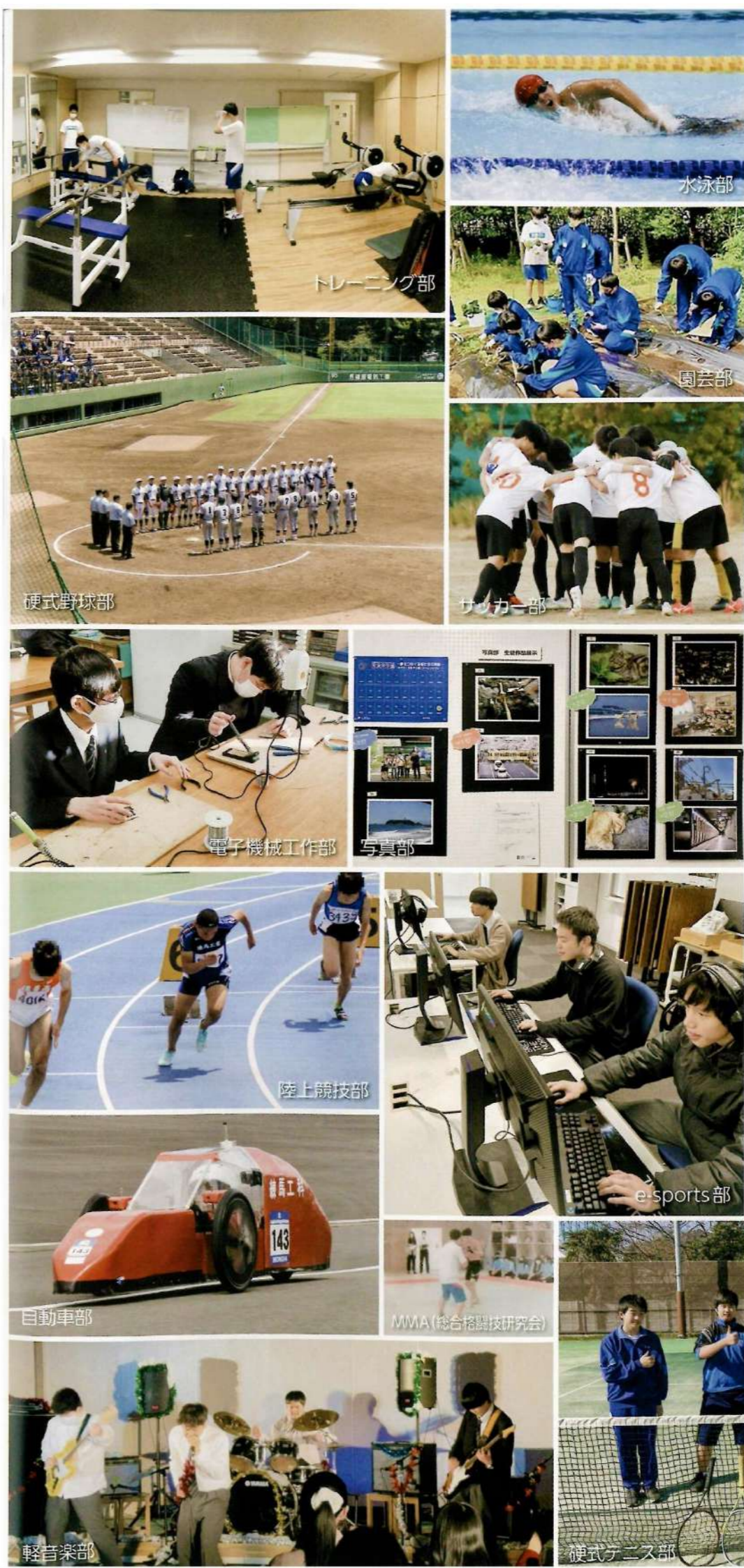
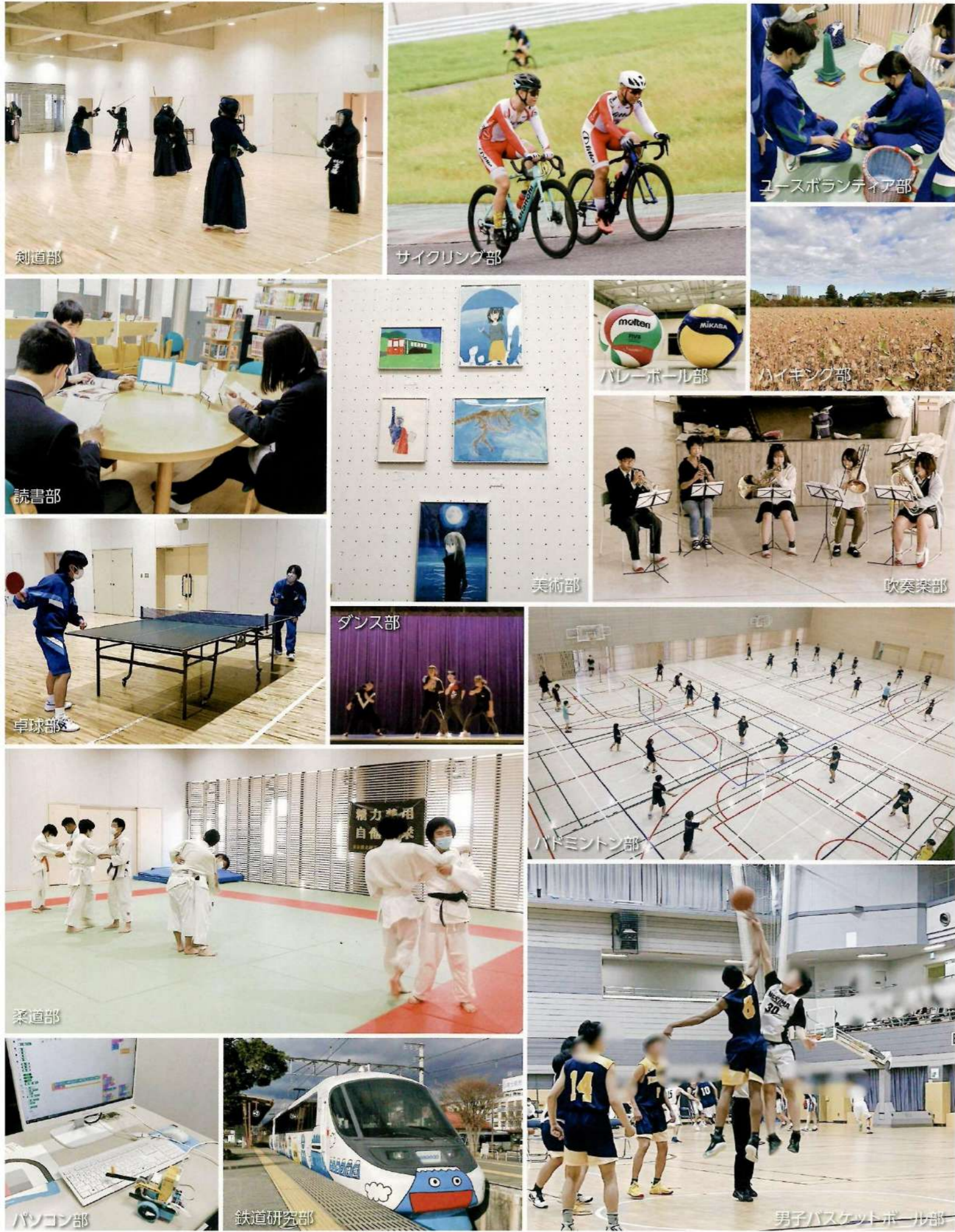


施設紹介

開放感のある明るい施設、充実した設備が整う環境で学びを深めます。



クラブ活動



運動部

- 硬式野球部
- サッカー部
- 男子バスケットボール部
- バレーボール部
- 硬式テニス部
- 剣道部
- 陸上競技部
- 卓球部
- 柔道部
- バドミントン部
- ハイキング部
- サイクリング部
- ダンス部
- 水泳部
- トレーニング部

文化部

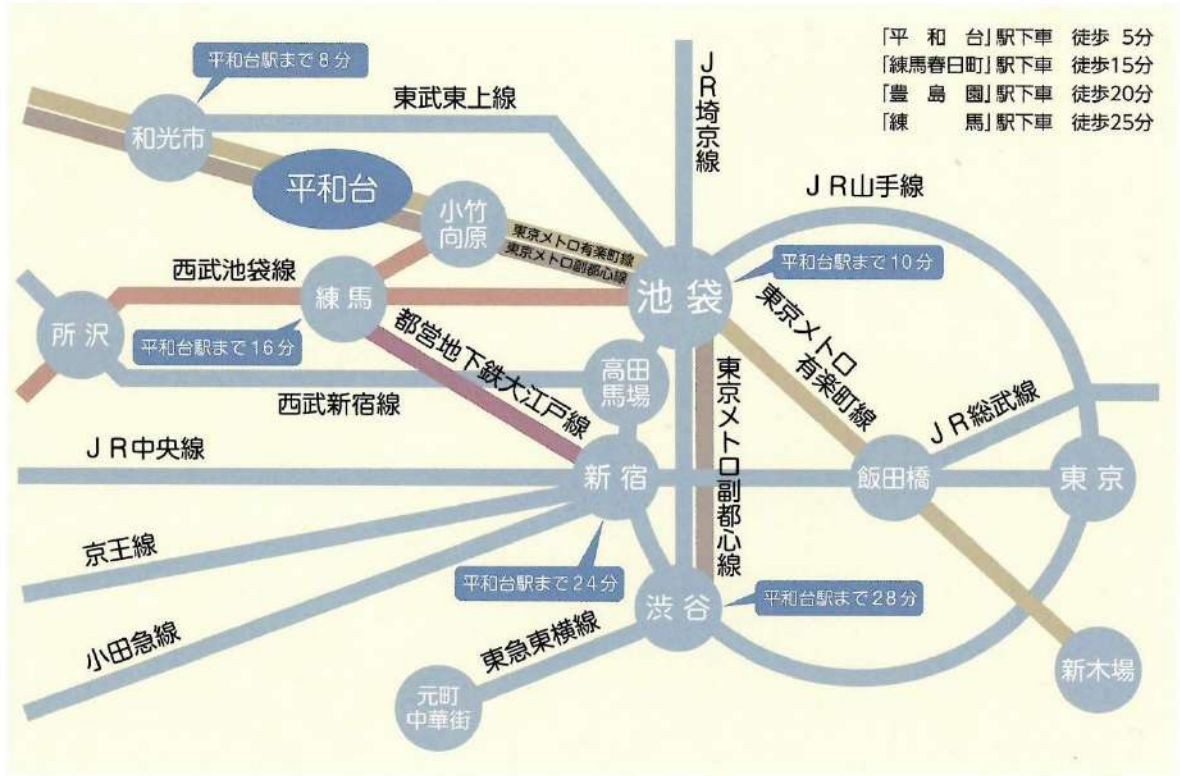
- 自動車部
- 軽音楽部
- 吹奏楽部
- 美術部
- 写真部
- 園芸部
- パソコン部
- 読書部
- 鉄道研究部
- 電子機械工作部
- ユースボランティア部
- e-sports部

同好会

- MMA (総合格闘技研究会)

鉄道アクセス

平和台駅までの公共交通機関



学校周辺図

東京メトロ有楽町線・副都心線平和台駅2番出口から徒歩5分

