

いのち
生命に学び 夢を叶える

Learn about life and realize your dreams



東京
都立

瑞穂農芸高等学校

定時制課程

Tokyo Metropolitan Mizuho Nogei Agricultural High School



教育目標

本校では、**勤労青少年への支援**に加えて、**不登校経験者や再チャレンジを目指す生徒の学び直し**の場、また、将来の進路を決めかねている青少年には、居場所と自らの**キャリアを考える機会**の提供など、多様な役割を積極的に果たすことを目指しています。



目指す学校像

校訓「至誠」「勤勉」「創造」をもとに、普通科の生徒も農業を学び、**いのち「生命に学ぶ学校」**としての特徴を発揮し、生命や環境についての学習を通して「知る」「わかる」「できる」「つかう」の4ステップで生徒一人一人の可能性を最大限に伸ばし、**豊かな心をもつ自立した社会人を育成する学校**を目指しています。



チャレンジを
応援します!

自立した社会人
を目指します!



校訓

至誠

他者を敬い
真心と高い品格をもって
誠心誠意あたる
心豊かで誠実な生徒



勤勉

日々、学業・勤労に精励し、
何事にも責任をもち、
最後までやり遂げる生徒



創造

素直で柔軟な考えのもと、
次代の新たな
産業・文化を創ることが
できる生徒





本校の特色

しっかりと 学習できる学校

本校定時制課程は1学年1クラスです。落ち着いて授業を受けられる雰囲気を何よりも大切にしています。

習熟度に応じた 授業

国・数・英では、習熟度別授業で基礎・基本から学べます。

農業を学ぶ

農業科では、園芸・食品製造・動物の飼育について学べます。普通科では、普通教科のほかに農業についても学習します。

個に応じた進路指導

希望する進路の実現を目指し、きめ細やかな指導をしています。

三年修了制度 の導入

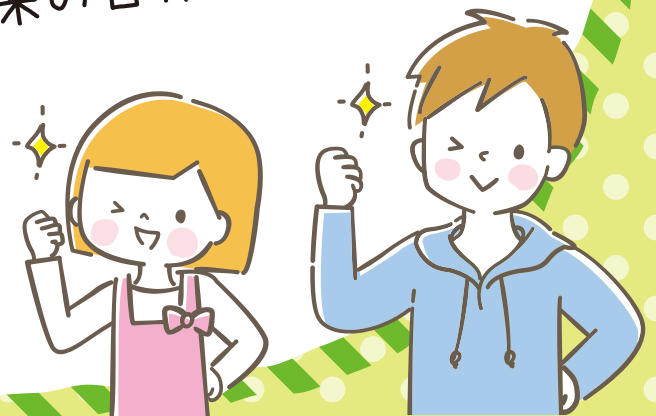
学校外で単位を取得すれば、3年間での卒業も可能です。

カウンセラーの配置

週に1回、スクールカウンセラーが来校し、生徒・保護者の相談を身近な相談者の一人としてしっかりと受け止めてくれます。



瑞穂農芸で
未来の自分を見つけよう！

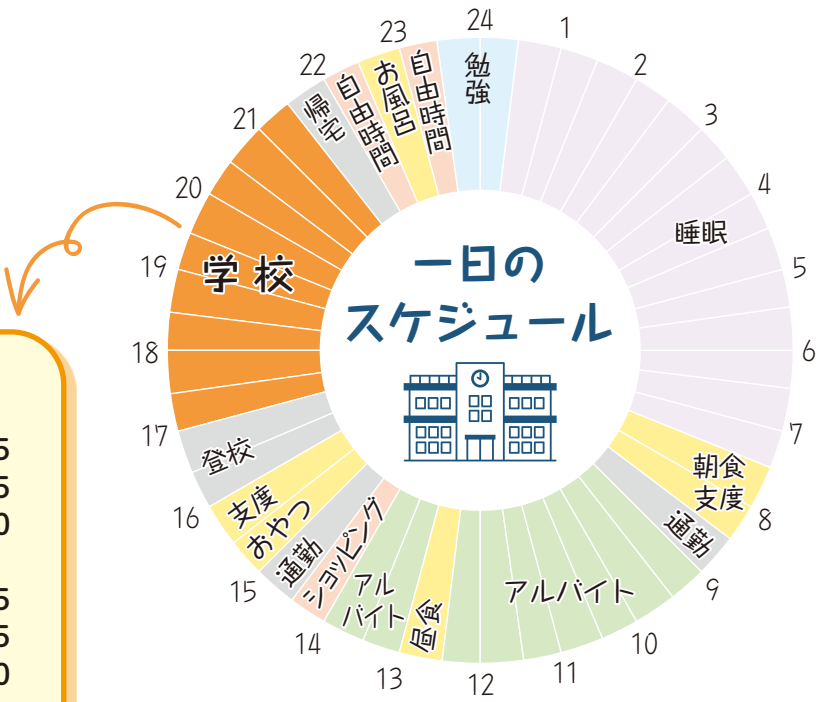




勉強もバイトも
がんばられる！

学校生活

登校	17:00
予鈴	17:05
1時限	17:10 ~ 17:55
2時限	18:00 ~ 18:45
給食	18:45 ~ 19:10
予鈴	19:05
3時限	19:10 ~ 19:55
4時限	20:00 ~ 20:45
S H R	20:45 ~ 20:50
完全下校	21:30



生活リズムを整えよう!

年間行事

1学期

- 4月 April**
 - 始業式
 - 入学式
 - オリエンテーション
 - 新入生歓迎会
 - 個人面談
- 5月 May**
 - 生徒総会
 - 中間考査
 - 避難訓練
- 6月 June**
 - 体力測定
 - 上級学校訪問
 - 職場体験
- 7月 July**
 - 期末考査
 - 避難訓練
 - 球技大会
 - 終業式
- 8月 August**
 - 企業訪問
 - 部活動夏の大会
 - ボランティア活動



仲間と一緒に
思い出作り!



教育課程

令和7年度入学生

単位数	1	2	3	4	5	6	7	8	9	10	11	12	13	14	15	16	17	18	19	20	21	
1年	普通科/ 農業科	現代の国語		公共	数学I		科学と 人間生活		体育		保健	英語コミュニ ケーションI		家庭基礎		農業と環境		総合的 な探究 の時間		LHR		
2年	普通科 農業科	現代の 国語	地理総合		数学I	生物基礎		体育		保健	英語 コミュニ ケーション I	情報I	化学基礎		論理・表現I		農業と環境	食品製造		総合的 な探究 の時間	LHR	人間と 社会
3年	普通科 農業科	言語文化		歴史総合	英語コミュニ ケーションII		美術I/ 書道I		体育			国語表現		数学II		理数探究 基礎		農業と情報	食品 製造		総合的 な探究 の時間	LHR
4年	普通科 農業科	言語 文化	数学A		英語コミュニ ケーションII	美術II/ 書道II		体育		政治・経済		国語表現	物理基礎		理数探究						LHR	
										飼育と環境		生物活用		総合実習		課題研究						

■ 農業系専門科目 ■ 習熟度別授業 ※カリキュラムは変更する場合があります。

併合科

普通科と農業科で1つのクラスを編成しています。
入学時に普通科か農業科を選択します。各科の定員は定めていません。1クラスの定員数は30名です。

転科制度

2年生になるときに科を変更できます。
普通科→農業科、農業科→普通科
どちらも可能です。

2学期

9月

September

10月

October

11月

November

12月

December

- 始業式
- 避難訓練
- 個人面談
- 校外学習
- 中間考査
- FFJ全国大会

- 瑞高祭
- 生徒会役員選挙
- 修学旅行

- 期末考査
- 避難訓練
- 球技大会
- 終業式

3学期

1月

January

2月

February

3月

March

- 始業式
- 芸術鑑賞教室
- 課題研究発表会
- 個人面談

- 4年生を送る会

- 学年末考査
- 卒業証書授与式
- 修了式



いろいろな行事があるね！



部活動

テニス・野球・水泳・
バドミントン・卓球・球技部・
軽音楽・園芸・イラスト・茶道・
ボードゲーム同好会

自分の居場所を
みつけよう!



学校給食

毎日の給食が
楽しみ!



希望者は、食堂で給食を食べています。
メニューは、栄養バランスがよく、素材
の味を楽しめるように工夫されたものばかり
です。

本校で収穫された野菜も調理されます。

生徒会長 より

4年 嶋田 敦子

私は瑞穂農芸高校の広い農場やのびのびとした環境に惹かれて入学しました。社会人として働くうちに、ある時から自分の基礎的な勉強不足を感じるようになり、それを機会に定時制進学を決心しました。実際の学校生活での良い点は、少人数クラスで先生やクラスメイトと一緒に安心して学習に取り組めることです。学校全体での行事や生徒会活動もお互いの顔がわかるので自ずと主体的に行動でき、助け合いながら活動する場となっています。また、戸外で行う農業などの実習では、先生の指導の下、基礎的な技能や知識を仲間と一緒に汗を流しながら学び合います。これは貴重な体験です。このように、瑞穂農芸高校定時制は「ありたい自分」を目指して考え行動できる、また仲間と一緒に成長できる、楽しい学校です。

校長 より

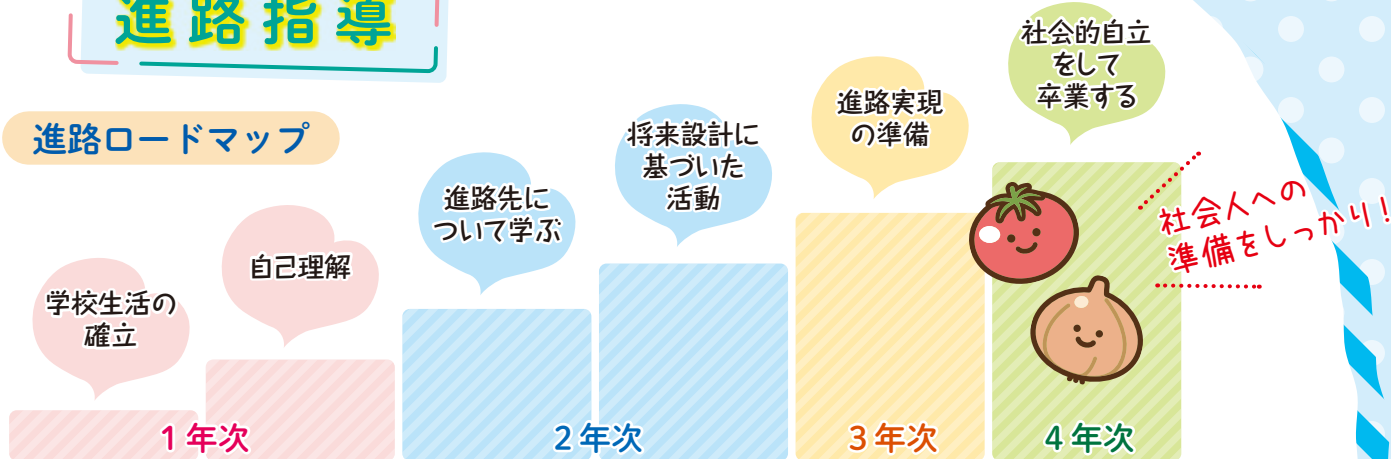


校長
大畑 哲也

東京都立瑞穂農芸高等学校定時制課程は、午後5時10分から授業がはじまる夜間定時制です。農業科と普通科を選択できる併合科を設置しています。『生命（いのち）に学び夢を叶える』を合言葉に、「しる」「わかる」「できる」「つかう」の4ステップで学習を進め、社会の一員として誠実で何事にも一生懸命に取り組む生徒を育成しています。本校の特色は、1学年1クラスで農業科と普通科の生徒が同じクラスに在籍しています。1クラスの定員は30名であり、落ち着いた雰囲気の中で、分割・習熟度別授業を実施し、きめ細かな学習を行っています。是非一度、本校に見学に来てください。お待ちしております。

進路指導

進路ロードマップ



進路指導内容

1 学期

- 進路希望調査
- 進路ガイダンス
- 職業レディネステスト
- 就職希望者対象ガイダンス(卒業学年)
- 進学希望者対象ガイダンス(卒業学年)
- キャリア支援教室 (3年生)
- AO入試対策 (希望者)
- 作文 (希望者)
- 面接指導 (希望者)

2 学期

- 就職指導 (個別指導)
- 進学指導 (個別指導)
- 進路状況の確認
- 進路講話

3 学期

- 進路講演会 (ハローワーク)
- 進路懇談会 (卒業生を招いて)
- 就職指導 (個別指導)
- 進学指導 (個別指導)

進路を実現するためのサポートがいっぱい!



過去5年間の主な進路

4 年制 大学	駿河台大学 (法学部)、駿河台大学 (メディア情報学部)、 日本獣医生命科学大学 (応用生物科学部食品科学科)、帝京科学大学 (自然環境学部)
短期大学	東京女子短期大学 (児童教育学科)、女子美術大学短期大学 (造形学科)
専門学校 等	入間準看護専門学校 (準看護科)、トヨタ東京自動車専門学校 (自動車整備科)、東京保育医療秘書専門学校 (保育科)、大原学園 (こども保育学科)、ベルエポック美容専門学校 (美容科)、アポロ美容理容専門学校 (美容科)、新宿調理師専門学校 (調理師本科)、萌愛調理師専門学校 (上級技術学科)、東京アニメーター学院専門学校 (イラストレーション学科)、日本電子専門学校 (webデザイン科)、専門学校ビジョナリーアーツエキゾチック (アニマル科)、東京デザインテクノロジーセンター専門学校 (イラスト科)、専門学校HAL東京ゲーム学部 (ゲームデザイン科)、香川調理師専門学校 (調理師科)、日本工学院八王子専門学校 (演劇スタッフ科)、日本工学院八王子専門学校 (マンガアニメーション科)、東京eco動物海洋専門学校 (エコ・コミュニケーション科)、東京都立多摩職業能力開発センター (電気工事科)、東京都立多摩職業能力開発センター八王子校 (電気整備システム科)、東京都立多摩職業能力開発センター (ジョブセレクト科)、東京都立多摩職業能力開発センター八王子校 (自動車整備科)、東京都障害者職業能力開発校 (製パン科)
就職先	サカイ引越センター東大和支社、(株)NKパッケージ、トーヨー加工(株)東村山工場、(株)ジーンズメイト、(株)狭山ゴルフクラブ、伸成緑化、(株)ミュージメントワークス、佐藤設備、早乙女塗装店、(株)洋菓子舗ウエスト日野工場、(株)銀座ルノール、(株)トーヨーアサノ東京工場、(株)立川ゴルフパーク、(株)東京バーディークラブ、医療福祉法人西砂歯科医院、(株)西東京イエローハット、(株)八王子ゴルフ倶楽部、(株)カデリーナーサービス、(株)River、(株)大進緑建、(株)佐川急便、(株)明神、(株)エスプールプラス、和田農園、(株)フルキャッスルアドバンス

学校説明会

※詳細はHPにてお知らせします。
※学校見学も受付ます。電話予約をお願いします。

第1回

令和6年
11月15日(金)

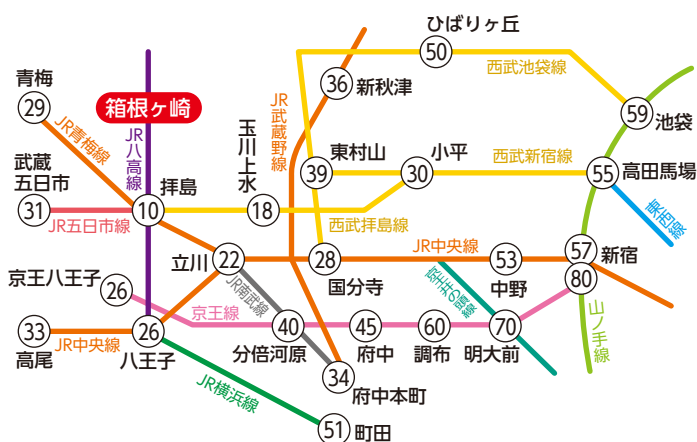
第2回

令和7年
1月10日(金)



ACCESS

● 鉄道路線図 (箱根ヶ崎駅までの所要時間)



● JR利用

JR八高線「箱根ヶ崎」下車 徒歩約20分

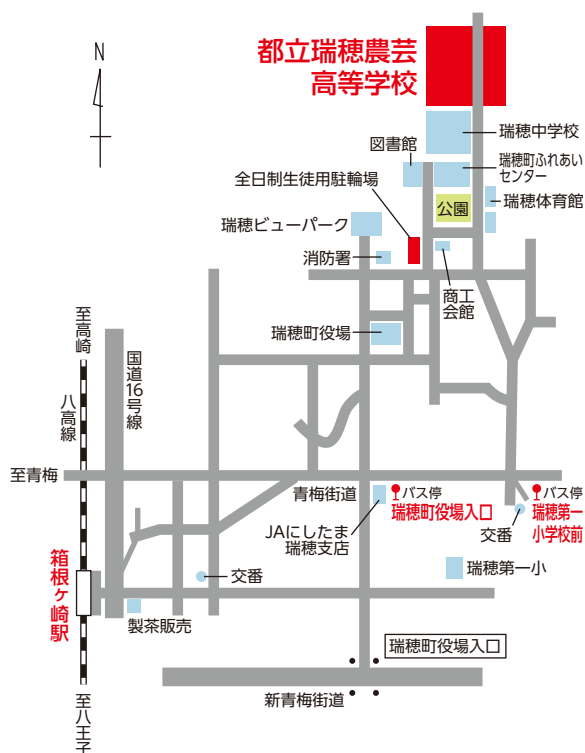
● バス利用

「瑞穂町役場入口」「瑞穂第一小学校前」

バス停下車 徒歩約15分

- ・都営バス (梅70) 花小金井駅北口・小平駅・東大和市駅⇨青梅車庫
- ・立川バス (立10) 立川駅北口⇨瑞穂町営業所
(立12) 立川駅北口⇨箱根ヶ崎駅東口
(昭24) 昭島駅北口⇨箱根ヶ崎駅東口

● 駅・バス停からのルート



表紙デザイン：生徒会



東京都立瑞穂農芸高等学校 定時制課程

〒190-1211 東京都西多摩郡瑞穂町石畑2027
電話 042-557-0142 FAX 042-556-2439



HP



X

