



# 東京都立中野工科高等学校

Tokyo Metropolitan Nakano High School of Technology

一人ひとりが輝く

# 一人ひとりが輝く新しい中工へ

本校は開校から78年目となる伝統ある工業科の高校です。令和6年度入学生から、「食品サイエンス科」になります。都立工科高校唯一「食品工業」が学べる学校となります。工業科エンカレッジスクールは継続していきます。工業科エンカレッジスクールとしての特色を生かし、生徒の皆さんの「やる気」を応援します。

1学年では、しっかりと基礎学力を学びなおします。2学年からは、学びなおしを継続しながら食品工業の基礎を学ぶ「食品工業基礎コース」と食品に関する専門的な知識・技能・技術を学ぶ「食品サイエンスコース」にわかれます。「食品サイエンスコース」は、「食品製造系列」、「食品分析系列」、「食品デザイン系列」を設置して、それぞれの視点から「食」について学んでいきます。

昨年度から校舎改築が本格的に行われています。現在は、仮校舎で学校生活を送っています。仮校舎といえども、きれいで広く明るいので快適です。

これからも、中野工科高校は教職員一同、「安心できる学校、安全な学校」を目指し、充実した学校生活を送れるよう、全力を尽くしていきます。

直接本校にお越しになり教育活動をぜひご覧ください。

学校長 守屋文俊



2025年 新校舎 完成予定

中野工科高校は平成30年から「エンカレッジスクール」になりました。

「エンカレッジスクール」とは、基礎から学び直しができる学校の事です。小学校から中学校までは可能性がありながら、頑張っても力を発揮しきれずにいる方でも、やる気や頑張りを応援し励ます学校です。

今の学力には自信が無くても、専門的な知識に興味があれば、中野工科高校で基礎から学べます。

自分のペースに合った環境で勉強が出来るので、私は中野工科高校が大好きです。

生徒会長 新實 桃花



鳥瞰図



内観



中庭

# 食品工業のプロへ

## コンセプト

都立工科高校唯一『食品工業』が学べます。  
健康の維持・増進、疫病予防に期待のかかる食品について、科学的にアプローチする学習を行います。

世界の中でも有数の豊かな食文化を誇る日本の「食」を工業的に捉えます。食品調理、食品製造、食品分析、食品デザインをメインとした学習を実践的に学び、これからの食品工業の発展を推進できる人材を育成していきます。



## 特色

- ★ 学年制の工科高校
- ★ 1 学年は共通履修 学びなおし と 食品工業 の基礎を学習
- ★ 2 学年から生徒の興味・関心、将来を見据えて 2つのコースから選択

食品工業基礎コース

食品サイエンスコース

※食品サイエンスコースは3つの系列があります。  
食品製造系列・食品分析系列・食品デザイン系列

- ★ 基礎基本を重視して主体的に学習
- ★ 専門的な技能・技術を実践的に学習



# 中工の3年間。幅広い体験、専門性を高める



## 1 学年

### 普通科目

(学びなおしを重視)

+

調理基礎  
生物基礎

工業技術基礎 (体験)  
工業情報数理  
デザイン基礎

## 2 学年・3 学年

### 食品工業基礎コース

- ☆学びなおしを継続
- ☆調理の基礎技術
- ☆食品工業の基礎知識
- ☆微生物の基礎
- ☆食品流通の基礎
- ☆食品製造、保存方法の基礎

### 食品サイエンスコース

#### 食品製造系列

- ☆食品の製造から流通までの総合的な学び
- ☆食品衛生学
- ☆食品栄養学
- ☆発酵の基礎
- ☆食品管理

#### 食品分析系列

- ☆化学分析の基礎 (食品・工業化学の基礎)
- ☆高精度分析装置を活用した食品の成分分析  
(味覚センサー、GC-MS による香気成分分析など)

#### 食品デザイン系列

- ☆衛生・環境を配慮したパッケージデザイン
- ☆ガラスや陶器、錫のうつわや箸置き
- ☆食品の3Dプリンターによるお菓子の制作
- ☆デジタルサイネージを活用した商品ポスターやCM制作
- ☆箸やスプーンなどのカトラリー製作

# 楽しい授業。

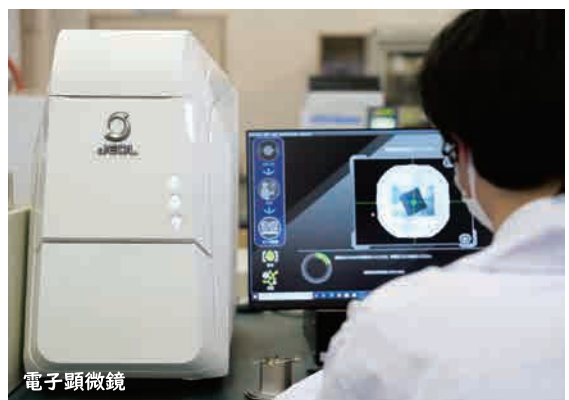


		月	火	水	木	金	
10分		朝学習	朝学習	朝学習	朝学習	朝学習	
1	50分 A	工業情報 数理	ものづくり 基礎 (体験)	現代の国語	生物基礎	数学 I	
	30分 B			数学 I		コミュニケーション英語 I	
2	50分 C	30分		コミュニケーション英語 I	ベーシック 数学	現代の国語	
	30分						
50分		芸術 I			地理総合	保健	調理基礎
50分					体育	ベーシック 英語	
お昼休み							
5	50分 A	コミュニケーション英語 I	ベーシック 国語	キャリア ガイダンス	デザイン 基礎	地理総合	
	30分 B	数学 I				生物基礎	
6	50分 C	30分	現代の国語	体育	LHR		
	30分						

## 様々な取り組みを通して活発な学校生活を送ろう



哲学対話



電子顕微鏡



基礎基本学習支援



質量分析



地元食品企業による講演会



食品製造



パン作り



サバ缶詰め



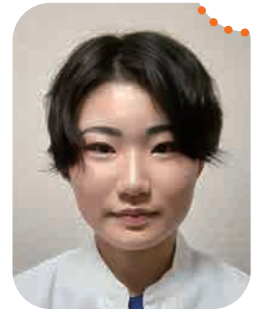
# 進路

～卒業生からのメッセージ～

## 就職

オリエンタル酵母工業株式会社  
近藤 久美子

私は、埼玉工場製造課フラワーペーストに所属し、菓子パンなどの様々なクリームを製造しています。クリームの流れる管を組み替えたり、クリームを詰める機械を操作したりしています。中工では、食品加工部と吹奏楽部で部長を務めていました。部活動と勉強を頑張り、充実した3年間を過ごしました。興味があれば、ぜひお越しください！



## 進学

秋草学園短期大学 地域保育学科  
秋保 まりあ

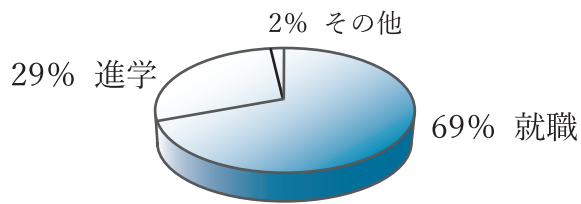
私は、保育の大学で実際に離乳食を作ってみたり、保育の重要性について学んだりしています。中工では、バレーボール部に所属し3年間仲間とともに多くの喜びや楽しみを味わうことができました。ぜひ中工へ！



## 進学

東京家政学院大学 現代生活学部 児童学科  
牧島 雪珠

中工では、普通科では学ぶことの出来ない科目を学習できます。私は、食品工業類型で学びました。そこで缶詰の製造や菌の培養などの実習を行いました。先生方も優しく、相談しやすく楽しい高校生活を送れました。少しでも興味があったら是非中工へ！！私は進学して、現在は教育系の大学に通っています。大学では、一般的な教科に加えて幼児教育や障がい者支援のことについて学んでいます。進学した大学は女子大なので友達と楽しく、課題に追われながら学生生活を送っています。



### ★令和4年度主な就職先

株式会社高伴(浅草今半)、株式会社洋菓子舗ウエスト、株式会社崎陽軒、東栄商事株式会社「とんかつにいむら」、株式会社木木屋總本店、栄光堂製菓株式会社、株式会社アンテンドウ、サミット株式会社、株式会社リジョイスカンパニー 他

### ★令和4年度主な進学先

〈4年制大学〉

東京医療保健大学 医療栄養学科、東京福祉大学 社会福祉学部 社会福祉学科、駿河台大学 法学部 法律学科、駿河台大学 メディア情報学部 メディア情報学科、東洋学園大学 グローバルコミュニケーション学部 他

〈専門学校〉

東京バイオテクノロジー専門学校 バイオテクノロジー学科 お酒醸造・発酵食品コース、草苑保育専門学校、佐伯栄養専門学校 栄養士科、服部栄養専門学校 調理師本科、赤堀製菓専門学校 和洋スイーツ専科、日本福祉教育専門学校、多摩リハビリテーション学院 介護福祉科 他

# 部活動

大好きな部活動もみつける！ 生徒会活動も活発です！

## Sports club

サッカー部 / バスケットボール部 / テニス部 / バドミントン部  
ダンス部 / 硬式野球部 / 卓球部 / ハイキング部 / バレーボール部

## Culture club

軽音楽部 / 写真部 / 食品加工部 / イラスト部 / 吹奏楽部  
華道部 / 化学研究部 / 生物部 / 機械工作部



華道部



バドミントン部



化学研究部



硬式野球部



吹奏楽部



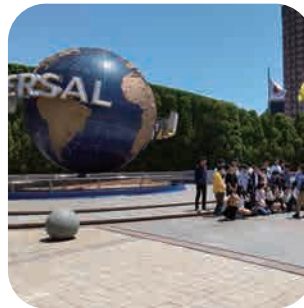
卓球部

# 年間行事

普通科とは異なる体験がたくさんあります！

- 4 始業式 入学式 対面式 オリエンテーション 健康診断
- 5 修学旅行 校外学習 避難訓練
- 6 体育祭 保護者会
- 7 就職選考会 終業式
- 8
- 9 始業式 避難訓練
- 10 中工祭(文化祭) 避難訓練
- 11 インターンシップ
- 12 セーフティ教室 終業式
- 1 始業式 避難訓練
- 2 課題研究発表会
- 3 卒業式 修了式

### ▼ 修学旅行



### ▼ 修学旅行



### ▼ 校外学習



### ▼ インターンシップ



## School Information

### 学校見学会

- ① 7月22日(土)
- ② 8月19日(土)

### 文化祭

10月29日(日)

### 授業公開

11月11日(土)

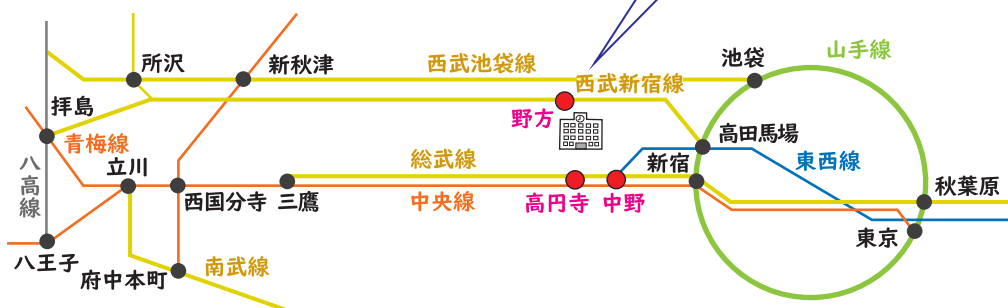
### 学校説明会

- ① 11月11日(土)
- ② 12月2日(土)

### 個別相談会

1月13日(土)

※お申し込みは、  
本校公式HPをご覧ください。



## 東京都立中野工科高等学校

〒165-0027 東京都中野区野方3-5-5

TEL. 03-3385-7445

公式HP



中工動画

