

都立工芸高校
定時制課程で
ものづくりを
学びませんか



Tokyo Metropolitan
KOGEI
High School

Foreword

～ごあいさつ～

本校は、明治40(1907)年京橋区に誕生し、昭和2(1927)年に水道橋に移転しました。

そしてその後100年を超える歴史と輝かしい伝統を受け継いで、今日に至っています。

本校の校訓は「誠実・元気・信愛・規律」です。工業・デザイン系高等学校の特色ある授業内容から
全都から多くのものづくりに興味のある生徒たちが通学し、創作活動を続けています。

是非一度施設見学・授業見学・工芸祭においでください。

生徒たちの努力と喜びの一端を知ることができるでしょう。

Curriculum

～カリキュラム～

工芸高校定時制には、本校だけのユニークな4つの学科があります。

それぞれの科が独自のカリキュラムを組んで、少人数によるきめ細かな授業を行っています。専門教科以外でも、国語、地歴、公民、数学、理科、保健体育、英語を学びます。習熟度別授業など、家庭的でわかりやすい授業を進めています。

また4年間でゆっくり、しっかり技術を身に付け、充実した学校生活を送ることができる
全国でも有数のスクールです。

Perspectives for Graduates

～卒業生の進路～

4年生になると卒業後の進路を決めます。学校の紹介で卒業時に4年間学んだ技術を活かせる職場に就職する生徒もいます。4年間しっかり努力した生徒には、大学、短大、専門学校へ進学する道も開かれています。

4年間の充実した学校生活が その後の人間形成に大きく役立つ。

充実したイベントの数々

School Life

年間を通じて数々の学校行事があります。

【工芸祭】

本校最大のイベントです。各科の生徒が1年間かけて制作した作品を展示します。また、生徒会活動として、各部活動による展示・生徒会による模擬店などを行っています。

【体育祭】

4科対抗で繰り広げられます。内容は、その年により異なりますが、球技ではサッカー・バドミントン・バレーなどフィールド競技では100mリレー・障害物競走・綱引きなどを行っています。

放課後はクラブ活動

Club Activity

放課後の短い時間ですが、年間を通じて盛んに行われています。

野球部など運動系クラブ、写真部などの文化系クラブが活動しています。科を越えた友達作りや高校生活をエンジョイする機会として多くの生徒が参加しています。

【文化系】

ウッドクラフト部、映画研究部、演劇部、音楽部、金属工芸部、写真部、超科学部、美術部、服飾部、文藝部、ホビークラフト部、漫画部、歴史散策部

【体育系】

剣道部、サッカー部、自転車部、水泳部、卓球部、ダンス部、テニス部、バスケットボール部、バドミントン部、バレーボール部、野球部



整った学校内の施設

Campus Facilities



グラウンド: テニスコート3面



体育館: バスケットコート2面



温水プール: 25mコース



図書館: ゆったりと読書・勉強ができます



給食室: 広いスペースで食事がとれます



パソコンルーム: 40台設置

タイムスケジュール

Time Schedule

16:55	登校
16:55～17:35	給食
17:45～18:30	1時限目
18:35～19:20	2時限目
19:25～20:10	3時限目
20:15～21:00	4時限目
21:00～	部活動
	下校

人間味あふれた
手仕事によるものづくり

アートクラフト科

Class Contents

アートクラフト科は、身近に有る金属・ガラス・紙等の素材を使いステンドグラスやペーパーナイフ・彫金打出しのレリーフ・銅版をたいて花器作り、そのほとんどが手作業の実習で絵が好きやうまいだけでは済まない「ものづくり」。デザインから完成まで根気が必要、他校では絶対体験できないことばかり。出来上がりの感激を味わいませんか。

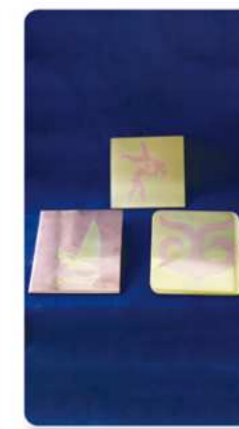


機械と工業デザインを
欲張りに学んでみませんか。

マシンクラフト科

Class Contents

マシンクラフト科は、作品の製作を通して工業デザインや機械操作、それに付随する手仕上げの基本となる知識や技術を学習します。授業の中では工業デザインに生かされるパソコンを使ったCAD製図やレーザー加工機、NC工作機械、3Dプリンターの加工データを作成するCAMを使用する授業も行われています。資格取得においては国家資格である機械系の技術検定をはじめ多くの資格取得にチャレンジすることができ卒業までに多くの生徒が資格を取得しています。



あなたをとりまく住環境を
コーディネートしてみませんか。

インテリア科

Class Contents

インテリア科は、毎日の生活とかがかっています。家具・インテリア・建築のデザイン全般に関する基礎的知識や技術を学習します。地球にやさしい資源である木材などを使って、家具・クラフト製品およびCG・室内模型などを作ります。これらの設計・制作をとおして、素材の特徴を活かした「ものづくり教育」を目指します。

家具製作技能士やレタリング検定等の資格取得をはじめ、社会の動向や社会のニーズを取り入れた産業教育を実践しています。

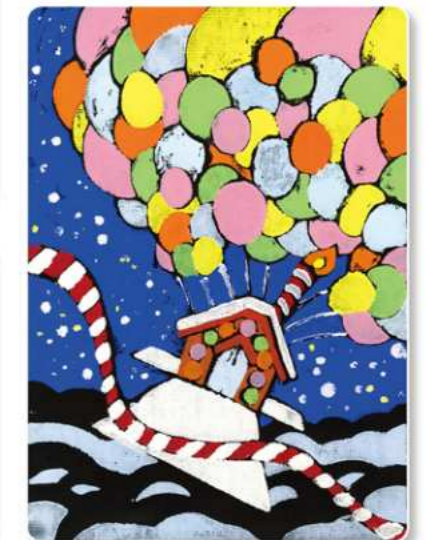


グラフィックデザインの技術と感性を
磨きませんか

グラフィックアーツ科

Class Contents

グラフィックアーツ科は視覚伝達デザイン分野から芸術性の高い版画分野まで幅広く学習します。具体的にはPCを使用してDTPによる商業印刷物(商品広告、雑誌やリーフレットの編集、地域マップなど)、Web、クレイアニメーション、2Dアニメーションなどの制作基礎を学び、版画ではリトグラフ、銅版画、木版画等の制作技術を学びます。デジタルとアナログの多様な実習制作を通して技術や知識を習得し、グラフィックデザイナーの感性を身に付ける学科です。



Tokyo Metropolitan
KOGEI
High School



アクセス

- JR総武線 水道橋駅 東口 徒歩3分
- 都営三田線 水道橋駅 徒歩2分
- 東京メトロ丸ノ内線 後楽園駅 徒歩8分

東京都立工芸高等学校

〒113-0033 東京都文京区本郷1丁目3番9号
TEL. 03-3814-8755 FAX. 03-3812-4855



<https://www.metro.ed.jp/kogei-he>

