

## ～各商業高校の特色～

### 芝商業【全】



JR山手線「浜松町駅」徒歩5分

#### 特色

- ◆3年間を通した進路指導
- ◆多種多様な資格取得
- ◆港区ならではの企業連携

「ビジネスを考え、動かし、変えていくことができる力」を目標に掲げ、簿記や情報処理などの資格取得の他に、浜松町・竹芝地区の企業と連携した課題解決型の実践的な授業も多く取り入れています。また、地域のイベントなどにも積極的に参加し、企画運営など実践的な活動を通じてビジネスにおける創造性を養うとともに社会に貢献しようとする態度を育てています。

### 第一商業【全】



東急東横線「代官山駅」徒歩8分

#### 特色

- ◆都立高校で唯一『渋谷を科学する渋谷学』の授業を実施
- ◆ビジネスの知識や技能を活かし地域に貢献する学校

地域探究推進校として渋谷の課題を解決する「渋谷学」を全教科で実践し、渋谷・代官山地域の企業と連携して新しいアイデアの創出や、大学等と連携したビジネス教育を通して、地域に貢献する人材を育成します。創立106年目を迎えた今年は、近隣の大使館や海外の教育機関との交流を強化し、国際教育の充実にも努めています。

### 第四商業【全】



西武池袋線「富士見台駅」徒歩8分

#### 特色

- ◆マナーの四商
- ◆資格の四商
- ◆実学の四商

大手パンメーカーやアパレルメーカーなどの多くの企業や団体と連携事業を行っています。ビジネスに興味・関心のある人は本校でビジネス教育と一緒に学ぼう！  
また、商業高校ならではの資格はもちろん、ビジネスマナーなどのスキルUPも目指せます。卒業後は就職、進学が進む道が拓けます。

### 第五商業【全・定】



JR中央線「国立駅」徒歩17分

#### 特色

- ◆誰にも負けない資格が取れる
- ◆12年連続就職内定率100%
- ◆資格を活かした大学進学

多摩地域唯一、人気のビジネス科単独校。在学中に取得する商業高度資格を活用して大学進学、優良企業への就職を有利な条件で受験。難関日簿記検定2級合格49名(前年比13名増)。大学進学91名(前年比15名増)。企業連携活動、ビジネスプランなど探究学習も盛ん。簿記部・珠算部全国大会、弓道部関東大会へ出場。

### 千早【全】



東京メトロ有楽町線副都心線「千川駅」徒歩7分

#### 特色

- ◆English『使える英語』
- ◆Business『役立つビジネス』
- ◆RESPECT『他者への尊敬の精神』

進学型専門高校として、総合型選抜を中心に強く進学実績を着実に伸ばしています。「使える英語」として「ERP(多読と発表)」の授業や海外修学旅行、海外ビジネス研修旅行で現地大学生との研修や異文化体験、「役立つビジネス」として「CBP(千早ビジネスプロジェクト)」で企業や大学等と連携し起業家学習や、奉仕活動、探究活動の実践をしています。

### 江東商業【全】



JR総武線「亀戸駅」徒歩8分、東武亀戸線「亀戸水神駅」徒歩4分

#### 特色

- ◆創立120周年に向けて『伝統と革新』
- ◆社会人即戦力として通用する人材の育成
- ◆充実したキャリア教育

来年度120年を迎える伝統校で生徒に商業各分野の基礎的・基本的な知識と技術を習得させビジネスの意義や役割を理解させ、さまざまな資格取得を通じて、社会人として通用する人材を育成しています。多くの卒業生が築いてきた実績と在校生自身の努力により、希望者全員の進路を実現してきました。進学についても、指定校推薦の枠も増え多分野に進み専門能力を高めています。

### 第三商業【全・定】



東西線「門前仲町駅」徒歩15分、都営バス「都立三商前」徒歩1分

#### 特色

- ◆三商だからできる夢の実現
- ◆ビジネスの学びを活かした大学進学
- ◆伝統の就職決定力

「三商だからできる夢の実現」・「ビジネスの学びを活かした大学進学」・「伝統の就職決定100%」・「マナーを身につけ自分も社会もハッピーになる!」三商の学校生活で、様々な体験ができます。自分の可能性を信じ得意分野を見つけてみませんか。生徒達も先生達も明るい雰囲気です。丁寧に対応します。ぜひお待ちしております!

### 葛飾商業【全・定】



京成線「京成高砂駅」徒歩10分

#### 特色

- ◆ここで実現できる、4つの“しかく”資格、視角、視覚、始覚

本校は、数多くの「検定資格」を取得しながら探究活動も行います。また、数多くのボランティアに参加し思いやりのこころを育てます。企業や大学と連携しながらビジネスに関する最先端の授業を実施し、商品開発や販売実習を通じて、ビジネスに関する学習の深化を図ります。そして、就職・進学とも抜群の進路実績を誇っています。

### 大田桜台【全】



都営浅草線「西馬込駅」徒歩10分

#### 特色

- ◆Practical English & Business
- ◆社会で役立つ英語とビジネスを学び、夢を見つける

大田桜台高校は、中学校までの学習を基礎として、多くの人と円滑にコミュニケーションをとるスキルとしての英語力を高め、より良い社会を実現するためのビジネスについて学びます。また、部活動や委員会活動、海外学校間交流、各種のボランティア参加など、すべての生徒が「やりたいこと」「やるべきこと」を見つけることができる高校です。

### 足立【定】



東武スカイツリーライン「五反野駅」徒歩7分

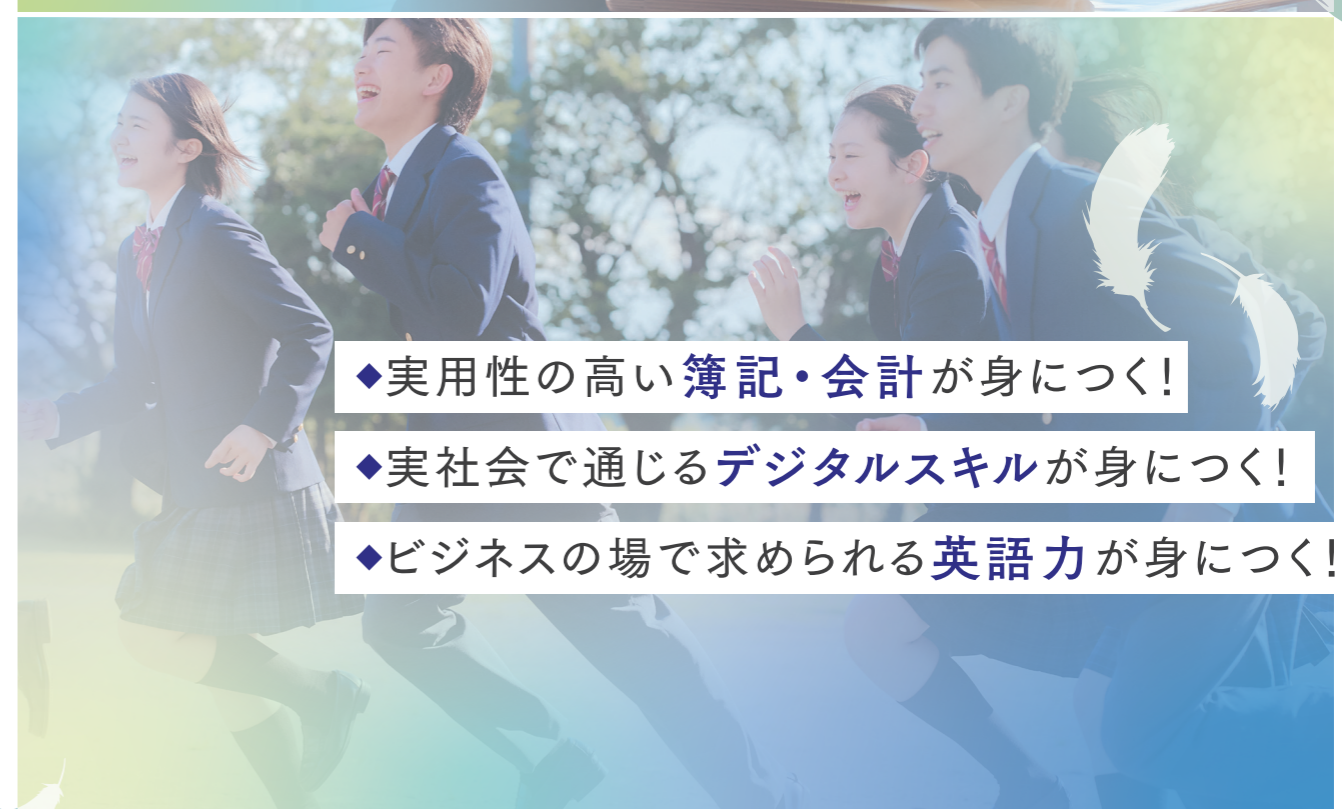
#### 特色

- ◆少人数授業を中心とした、きめ細やかな学習環境で進路を実現

授業内だけでなく始業前、放課後にも補習を行い、各自の進路実現に向けた資格取得のための取組を行っています。また進学先、就職先が決まった後はその後に必要な資格や知識を身につけさせることで、卒業後、即戦力となる人材を育成しています。

# ビジネス人材育成推進校

(東京都教育委員会指定)



◆実用性の高い簿記・会計が身につく!

◆実社会で通じるデジタルスキルが身につく!

◆ビジネスの場で求められる英語力が身につく!

東京都教育委員会  
Tokyo Metropolitan Board of Education





# ビジネス科

将来役立つビジネススキルを  
学びたい人におすすめ!

ビジネスに関する学科では、充実した施設を使用した簿記やコンピューターなど専門分野の学習に加え、東京都独自の学校設定科目「ビジネスアイデア」などで企業等と連携してビジネスを実地に学ぶ機会を設け、「ビジネスを考え、動かし、変えていくことができる力」を身につけることができます!



## 校長先生の声

資格取得に加え、実際のビジネス活動を体験し仕事理解の場を提供します。

## ビジネスを考え、動かし、変えていく力の育成

1年生  
東京の  
ビジネス

2年生  
ビジネス  
アイデア

3年生  
課題研究

希望進路の  
実現!

### 進学

ビジネス科で学んだ専門的知識・技能を土台として、更に専門性を磨き、学びを深めます。

### 就職

ビジネス科で学んだ専門的知識・技能を活かして就職します。

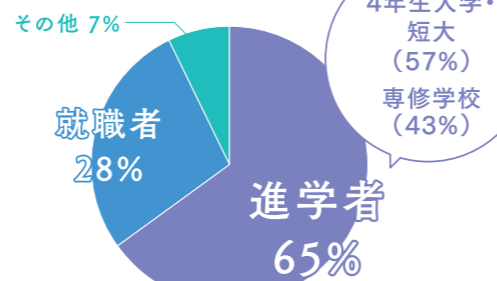
## ビジネス科がある高校

- ◆芝商業高等学校
- ◆江東商業高等学校
- ◆第三商業高等学校
- ◆第一商業高等学校
- ◆第四商業高等学校
- ◆葛飾商業高等学校
- ◆第五商業高等学校

## 取得している資格

- ◆日商簿記検定(2級・3級)
- ◆英語検定(準1級、2級、準2級)
- ◆秘書検定(準1級、2級、3級)
- ◆日商販売士検定(2級・3級)
- ◆経済産業省ITパスポート
- など

## 卒業後の進路



※数値は「令和5年度公立学校統計調査表：公立学校卒業者の進路状況調査編」による



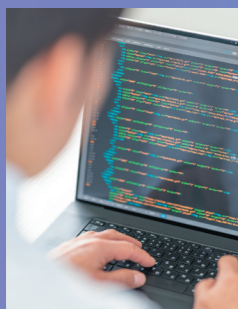
取得した資格の活用により総合型選抜や学校推薦型選抜、指定校制・公募制などの大学入試に挑戦できます!

# ビジネス人材育成推進校とは



商業高校10校をビジネス人材育成推進校に指定し、民間事業者の多様な講座等の受講を通じて、生徒が実社会や進学先で役立つ実践的なスキルを習得できるようにしました。

## デジタルスキル



MOS検定対策講座やプログラミング教材の活用により実社会でも通じるデジタル知識や技能の習得をします。

### 受講できる講座例

- ①MOS一般(Word・Excel)クラス
- ②MOS上級(Word・Excel)クラス
- ③プログラミング

## 使える英語力(英検)



実用英語技能検定(英検)の受験対策を通じて、実用性の高い英語の技能を取得し、大学やビジネスの現場等で求められる語学力を養います。

### 受講できる講座例

- 英検対策講座(準1級~5級)
- 3級以上は二次試験対策講座を併設!

# ビジネス コミュニケーション科

## 国際社会で活躍したい人におすすめ!

英語とビジネスの学習に重点を置き、大学卒業後の将来を考える進学型の専門学科です。「使える英語」と「役立つビジネス」を楽しく学びます!

## ビジネスコミュニケーション科がある高校

- ◆千早高等学校
- ◆大田桜台高等学校

## 取得している資格

- ◆英語検定(準1級、2級、準2級)
- ◆日商簿記検定(2級・3級)など

## ビジネスコミュニケーション科の特徴

### ◆英語教育

ネイティブスピーカーの先生が英語の授業に参加し、普段から英語を聞いたり話したりする機会がたくさんあります。また、幅広いジャンルの英語の本が数多くあります。これらの本や音声CDを使って、読んだり、聞いたりして英語を楽しむことができます。

### ◆ビジネス教育

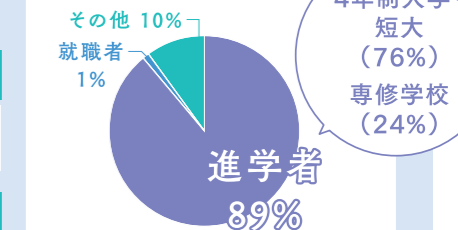
ビジネス社会で通用するスキルを身につけるため、課外活動や企業との連携授業などがあります。また、簿記や情報処理など基本的な資格から上級のものまでの資格取得を支援します。



## 校長先生の声

国際社会で活躍する人材育成を目指し、英語教育に重点を置いて大学進学を前提としたビジネス教育を行います。

## 卒業後の進路



※数値は「令和5年度公立学校統計調査表：公立学校卒業者の進路状況調査編」による

## 自分のペースで商業に関する勉強がしたい人におすすめ!

## 商業科の特徴

- ◆資格取得に挑戦  
4年間でさまざまな資格を取得し、就職や進路活動に生かします。
- ◆きめ細やかな授業  
個々の進度や理解度に合わせた学習ができます。

## 商業科がある高校

- ◆第三商業高等学校(定時制)
- ◆葛飾商業高等学校(定時制)
- ◆第五商業高等学校(定時制)
- ◆足立高等学校(定時制)

# 商業科 (定時制)

## 在校生の声



検定や資格取得の機会が多くあり、努力するほど結果に反映されやすいと感じます。目標に対してどのように近づくか考え行動する過程が重要だと思うので、自分に必要だと思ったものには努力を惜まず、精一杯頑張りたいです。

# ビジネス人材育成推進校とは

## 簿記・会計



日本商工会議所簿記検定(日商簿記)の受験対策の指導等を通じて、実用性の高い会計の知識や技能を習得します。

- ◆日商簿記講座(1級~3級)を受講可能!

## 職場体験(ジョブキャンプ)



興味・関心のある分野・企業での職場体験を通じて、ビジネスマナー・コミュニケーションスキルを習得するとともに、進学先や将来の職業選択の可能性を広げます。将来の目標に向けて、進学先や就職先等を考えるきっかけに!